



ESTADO DE SERGIPE  
PREFEITURA MUNICIPAL DE MACAMBIRA

**JUSTIFICATIVA**

Senhor Presidente,  
Senhores Vereadores:

**Assunto: Encaminhamento do Projeto de Lei para Criação da Unidade de Conservação Municipal**

Senhor Presidente,

Senhores Vereadores,

Cumprimentando-o cordialmente, sirvo-me do presente para encaminhar à apreciação dessa Egrégia Casa Legislativa o presente projeto de lei, que trata da criação da Unidade de Conservação Municipal na categoria de Área de Relevante Interesse Ecológico (ARIE) da Pedra da Arara e Cachoeira de Macambira.

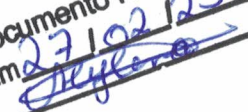
A presente proposição tem como objetivo a proteção e conservação dos ecossistemas naturais de relevância ecológica e beleza cênica do município de Macambira, fomentando a pesquisa científica, o ecoturismo e a educação ambiental, bem como garantindo o uso sustentável desses recursos naturais para as futuras gerações.

Diante da importância desta medida para a preservação ambiental e o desenvolvimento sustentável do nosso município, solicitamos a apreciação e aprovação do referido Projeto de Lei por esta Casa Legislativa.

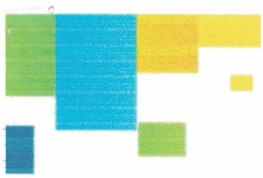
Na certeza da habitual atenção dispensada, coloco-me à disposição para quaisquer esclarecimentos adicionais e reforço a relevância dessa iniciativa para o bem-estar da população e a conservação de nosso patrimônio natural.

Atenciosamente,

  
**JOSÉ CARIVALDO DE SOUZA**  
Prefeito do Município de Macambira/SE

Documento Recebido  
Em 27/02/25  


Macambira-SE 27 de Fevereiro de 2025



ESTADO DE SERGIPE  
PREFEITURA MUNICIPAL DE MACAMBIRA

**APROVADO**

EM 06 / 03 / 2025

**PROJETO DE LEI 05 DE 27 DE FEVEREIRO DE 2025**

CÂMARA MUNICIPAL DE MACAMBIRA		
PROTOCOLO		
NUMERO	cria a área de relevante interesse ecológico da pedra da arara e cachoeira de macambira	
DATA	RUBRICA	MAT
27/02/25	<i>[Signature]</i>	45

Cria a Área de Relevante Interesse Ecológico (ARIE) da Pedra da Arara e Cachoeira de Macambira, no Município de Macambira e dá outras providências.

**O PREFEITO MUNICIPAL DE MACAMBIRA SERGIPE**, no uso das atribuições que lhe são conferidas nos termos da Lei Organica Municipal, e com base no que dispõe a Lei Federal nº. 9.985, de 18 de julho de 2000, que institui o Sistema Nacional de Unidades de Conservação da Natureza (SNUC) e no Decreto Federal nº. 4.340, de 22 de agosto de 2002,

***Faz Saber que a Camara Municipal de Macambira-Se Aprovou e Sanciona a presente lei***

**Art. 1º.** Fica criada a Área de Relevante Interesse Ecológico (ARIE) de Macambira, formada pela Pedra da Arara e Cachoeira de Macambira no Município de Macambira, uma Unidade de Conservação Municipal de Uso Sustentável, com o objetivo de proteger ecossistemas de relevância ecológica e beleza cênica, para a realização de pesquisa científica, educação ambiental, ecoturismo e visitação pública.

**Art. 2º.** A Área de Relevante Interesse Ecológico (ARIE) da “Pedra da Arara” e “Cachoeira de Macambira”, perfaz uma área total de 19,193 hectares, compreendidos entre 4,632 hectares para área da “Pedra da Arara” e 14,561 hectares para a “Cachoeira de Macambira” conforme Relatório de Vértices das Unidades de Conservação das Áreas Naturais da Rota da Farinha (SETUR, 2024) encontram-se representadas no Sistema UTM, referenciadas tendo como o Datum o SIRGAS2000. Todos os azimutes e distâncias, áreas e perímetros foram calculados no plano de projeção UTM.

**Art. 3º.** A posse e o domínio da Área de Relevante Interesse Ecológico (ARIE) da “Pedra da Arara” e “Cachoeira de Macambira” pode ser público e privado, conforme Lei Federal



ESTADO DE SERGIPE  
PREFEITURA MUNICIPAL DE MACAMBIRA

nº. 9.985, de 18 de julho de 2000, que somente serão desapropriadas, quando possível, e que podem ser estabelecidas normas e restrições para a utilização de uma propriedade privada localizada em uma Área de Relevante Interesse Ecológico.


**Art. 4º.** Caberá a Prefeitura Municipal de Macambira a adoção das medidas necessárias à sua efetiva proteção e implantação e controle, bem como a elaboração do Plano de Manejo e a presidência do Conselho Consultivo a ser instituído.

**Art. 5º.** Fica instituída a Zona de Amortecimento, para definição no momento da elaboração do Plano de Manejo da unidade.

**Art. 6º.** Este Decreto entra em vigor na data de sua publicação.

**Art. 7º.** Revogam-se as disposições em contrário.

Macambira, 27 de fevereiro de 2025.

  
**JOSÉ CARIVALDO DE SOUZA**  
**PREFEITO MUNICIPAL**



ESTADO DE SERGIPE  
PREFEITURA MUNICIPAL DE MACAMBIRA

ANEXO 01 – MAPA DA UNIDADE I – ARIE PEDRA DA ARARA

POLIGONAL DA UNIDADE DE CONSERVAÇÃO DA PEDRA DA ARARA MACAMBIRA EM SERGIPE

ESCALA  
75 0 75 150 225 m


BASE CARTOGRÁFICA  
GOOGLE SATELITE /DIVISÃO MUNICIPAL E ESTADUAL (IBGE, 2020)  
REFERENCIAL ESPACIAL - DATUM SIRGAS 2000  
PROJEÇÃO TRANSVERSADE MERCATOR - ZONA UTM

**LEGENDA**

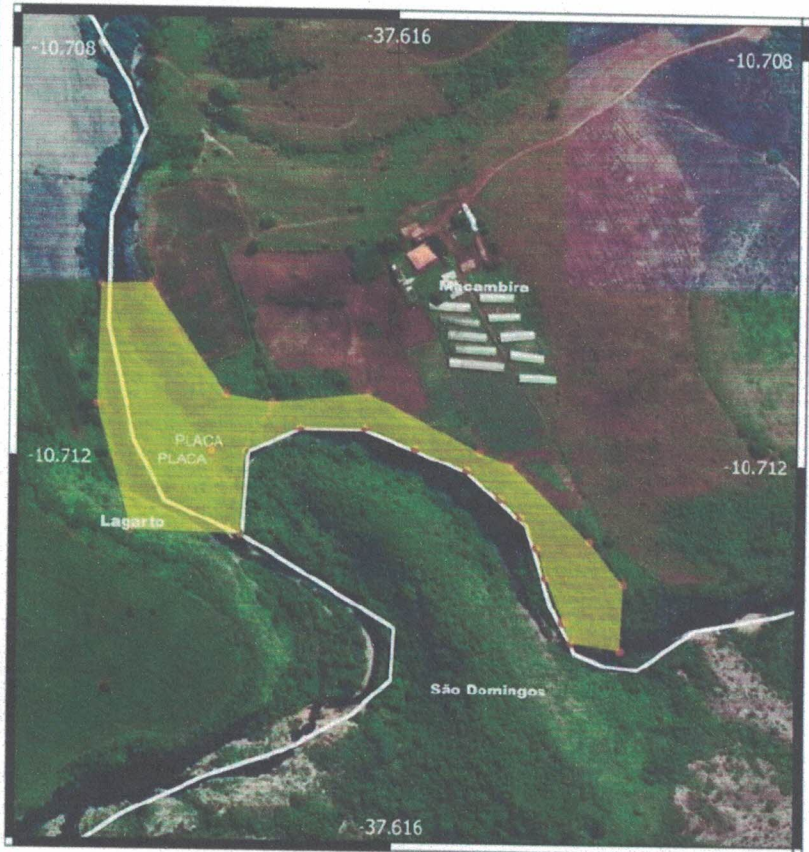
UC\_PEDRA\_DA\_ARARA  
VERTICES\_UC\_PEDRA\_DA\_ARARA

ÁREA DA UC\_PEDRA\_DA\_ARARA

AREA_M²	AREA_KM²	AREA_ha
46322,879	0,046	4,632



ELABORAÇÃO  
*Thomaz Ruyza Santana Costa*



ANEXO 01 -A - VÉRTICES POLIGONAL DA ARIE DA PEDRA DA ARARA  
MACAMBIRA

Área (m²)	Área (Km²)	Área (ha)	Vértice	Distância	Ângulo	X	Y
46322,879	0,046	4,632	0	0	113,8981645	651443,409	8815534,463
46322,879	0,046	4,632	1	36,84938309	122,6768827	651477,979	8815521,703
46322,879	0,046	4,632	2	154,0415633	138,5268478	651560,71	8815438,7
46322,879	0,046	4,632	3	213,8241502	167,1819037	651597,549	8815391,617
46322,879	0,046	4,632	4	304,9346644	242,6304437	651577,978	8815302,633
46322,879	0,046	4,632	5	339,4846606	313,3874385	651546,141	8815316,053
46322,879	0,046	4,632	6	398,0942253	338,5843234	651520,373	8815368,694
46322,879	0,046	4,632	7	424,3723656	343,6449739	651512,8	8815393,858
46322,879	0,046	4,632	8	461,064914	343,4496566	651502,71	8815429,136
46322,879	0,046	4,632	9	488,4844956	328,5945525	651494,63	8815455,337

*JP*



ESTADO DE SERGIPE  
PREFEITURA MUNICIPAL DE MACAMBIRA

46322,879	0,046	4,632	10	529,4249079	310,4969246	651465,343	8815483,946
46322,879	0,046	4,632	11	576,5993608	301,0918239	651427,503	8815512,115
46322,879	0,046	4,632	12	635,6982872	294,218614	651374,169	8815537,576
46322,879	0,046	4,632	13	693,8595095	281,3009261	651320,599	8815560,225
46322,879	0,046	4,632	14	763,8087312	257,9110115	651250,651	8815559,838
46322,879	0,046	4,632	15	824,1307799	215,2867154	651195,485	8815535,436
46322,879	0,046	4,632	16	915,563295	153,3031684	651188,415	8815444,278
46322,879	0,046	4,632	17	1108,476556	32,30428267	651351,708	8815341,56
46322,879	0,046	4,632	18	1302,700455	295,581773	651187,787	8815445,737
46322,879	0,046	4,632	19	1314,457008	290,8581728	651176,653	8815449,512
46322,879	0,046	4,632	20	1389,464106	314,0951359	651107,603	8815478,807
46322,879	0,046	4,632	21	1425,748016	334,6980797	651092,384	8815511,745
46322,879	0,046	4,632	22	1466,107183	341,2812339	651074,816	8815548,08
46322,879	0,046	4,632	23	1592,323827	354,073575	651049,364	8815671,704
46322,879	0,046	4,632	24	1639,73681	46,64127931	651049,183	8815719,116
46322,879	0,046	4,632	25	1681,964809	119,7534431	651091,332	8815716,537
46322,879	0,046	4,632	26	1826,621822	122,9800233	651172,213	8815596,604
46322,879	0,046	4,632	27	1876,504486	92,77602709	651221,344	8815587,98
46322,879	0,046	4,632	28	1980,865049	101,5667258	651325,397	8815595,992
46322,879	0,046	4,632	29	2113,954031	113,8981645	651443,409	8815534,463



ESTADO DE SERGIPE  
PREFEITURA MUNICIPAL DE MACAMBIRA

**ANEXO 02 – MAPA DA UNIDADE II – ARIE CACHOEIRA DE MACAMBIRA**



**ANEXO 02 - A - VÉRTICES POLIGONAL DA ARIE DA CACHOEIRA DE MACAMBIRA**

Área (m <sup>2</sup> )	Área (Km <sup>2</sup> )	Área (ha)	Vértice	Distância	Ângulo	X	Y
145607,586	0,14	14,561	0	0	285,0143609	654291,191	8818511,476
145607,586	0,14	14,561	1	34,37509828	220,5942163	654258,031	8818502,419
145607,586	0,14	14,561	2	108,7022534	174,3403614	654249,662	8818428,564
145607,586	0,14	14,561	3	171,3041388	188,7601544	654268,782	8818368,954
145607,586	0,14	14,561	4	218,3464231	237,0161035	654241,596	8818330,563
145607,586	0,14	14,561	5	295,3953264	242,2820914	654166,033	8818315,502
145607,586	0,14	14,561	6	390,4348217	198,7876537	654097,856	8818249,287
145607,586	0,14	14,561	7	507,2684312	186,9271362	654114,643	8818133,666
145607,586	0,14	14,561	8	603,0880342	184,8905657	654078,57	8818044,896
145607,586	0,14	14,561	9	699,9549193	151,0118081	654099,262	8817950,265
145607,586	0,14	14,561	10	723,1001141	136,1599791	654115,811	8817934,084



ESTADO DE SERGIPE  
PREFEITURA MUNICIPAL DE MACAMBIRA

145607,586	0,14	14,561	11	746,7693004	125,7127025	654131,66	8817916,504
145607,586	0,14	14,561	12	825,1970644	162,2054804	654203,603	8817885,277
145607,586	0,14	14,561	13	847,9104688	219,5785417	654191,923	8817865,797
145607,586	0,14	14,561	14	923,732505	207,2297153	654135,391	8817815,269
145607,586	0,14	14,561	15	997,8041275	175,6132338	654127,327	8817741,638
145607,586	0,14	14,561	16	1085,743989	180,7022377	654150,122	8817656,704
145607,586	0,14	14,561	17	1153,147314	214,214044	654131,06	8817592,052
145607,586	0,14	14,561	18	1293,73978	235,0750628	654020,271	8817505,495
145607,586	0,14	14,561	19	1444,923605	271,4098377	653891,851	8817425,715
145607,586	0,14	14,561	20	1486,402905	316,2990454	653857,736	8817449,311
145607,586	0,14	14,561	21	1519,427493	329,5504706	653840,201	8817477,295
145607,586	0,14	14,561	22	1560,300248	318,094997	653820,493	8817513,103
145607,586	0,14	14,561	23	1628,826606	284,0374911	653764,372	8817552,425
145607,586	0,14	14,561	24	1673,334883	235,4775845	653720,19	8817547,045
145607,586	0,14	14,561	25	1759,009417	199,8095814	653680,103	8817471,327
145607,586	0,14	14,561	26	1918,737331	206,7870603	653647,653	8817314,93
145607,586	0,14	14,561	27	1976,941655	208,204332	653608,819	8817271,576
145607,586	0,14	14,561	28	2042,884361	176,2283018	653592,245	8817207,75
145607,586	0,14	14,561	29	2111,075358	170,8915003	653617,9	8817144,569
145607,586	0,14	14,561	30	2146,02552	237,8247481	653615,533	8817109,699
145607,586	0,14	14,561	31	2186,367121	292,2958081	653578,068	8817124,659
145607,586	0,14	14,561	32	2208,183502	294,3139172	653557,96	8817133,122
145607,586	0,14	14,561	33	2269,663747	303,9940799	653502,61	8817159,883
145607,586	0,14	14,561	34	2326,044378	1,007392072	653460,833	8817197,744
145607,586	0,14	14,561	35	2468,893919	35,17319358	653569,989	8817289,891
145607,586	0,14	14,561	36	2548,607234	1,14323878	653597,926	8817364,548
145607,586	0,14	14,561	37	2589,505589	1,287968539	653585,132	8817403,393
145607,586	0,14	14,561	38	2702,744493	37,88867883	653625,355	8817509,248
145607,586	0,14	14,561	39	2837,989113	87,34143388	653736,102	8817586,876
145607,586	0,14	14,561	40	2935,605422	124,9097814	653820,885	8817538,494
145607,586	0,14	14,561	41	3026,190017	93,04414877	653890,167	8817480,137



ESTADO DE SERGIPE  
PREFEITURA MUNICIPAL DE MACAMBIRA

145607,586	0,14	14,561	42	3159,456816	49,61319059	654000,625	8817554,697
145607,586	0,14	14,561	43	3331,489829	17,28362565	654118,49	8817680,009
145607,586	0,14	14,561	44	3535,719301	349,8242244	654087,673	8817881,9
145607,586	0,14	14,561	45	3628,551914	346,7772835	654068,891	8817972,813
145607,586	0,14	14,561	46	3733,292565	1,867545792	654042,184	8818074,091
145607,586	0,14	14,561	47	3832,014973	3,872599075	654073,521	8818167,708
145607,586	0,14	14,561	48	3907,067258	338,1539998	654059,506	8818241,44
145607,586	0,14	14,561	49	3975,088964	324,971102	654022,529	8818298,533
145607,586	0,14	14,561	50	4078,5018	354,5296129	653960,109	8818380,983
145607,586	0,14	14,561	51	4139,753802	49,7146419	653987,14	8818435,947
145607,586	0,14	14,561	52	4245,021644	129,8195315	654087,937	8818466,3
145607,586	0,14	14,561	53	4288,2186	116,3704137	654083,124	8818423,372
145607,586	0,14	14,561	54	4315,14044	43,73923523	654102,602	8818441,957
145607,586	0,14	14,561	55	4344,775165	41,29006375	654122,096	8818464,276
145607,586	0,14	14,561	56	4377,031011	62,18698137	654143,447	8818488,455
145607,586	0,14	14,561	57	4428,240453	66,53717669	654194,267	8818494,759
145607,586	0,14	14,561	58	4449,97641	59,0671035	654210,953	8818508,688
145607,586	0,14	14,561	59	4516,090724	84,84103608	654272,248	8818533,467
145607,586	0,14	14,561	60	4547,064077	116,5745409	654302,579	8818527,19
145607,586	0,14	14,561	61	4596,211497	152,0007739	654339,413	8818494,652
145607,586	0,14	14,561	62	4637,324065	159,0556187	654344,747	8818453,887
145607,586	0,14	14,561	63	4650,899841	120,8845519	654352,423	8818442,69
145607,586	0,14	14,561	64	4669,768485	60,03599205	654371,181	8818440,651
145607,586	0,14	14,561	65	4682,863149	55,41172582	654376,48	8818452,626
145607,586	0,14	14,561	66	4702,21462	66,59322049	654395,804	8818453,654

*R*